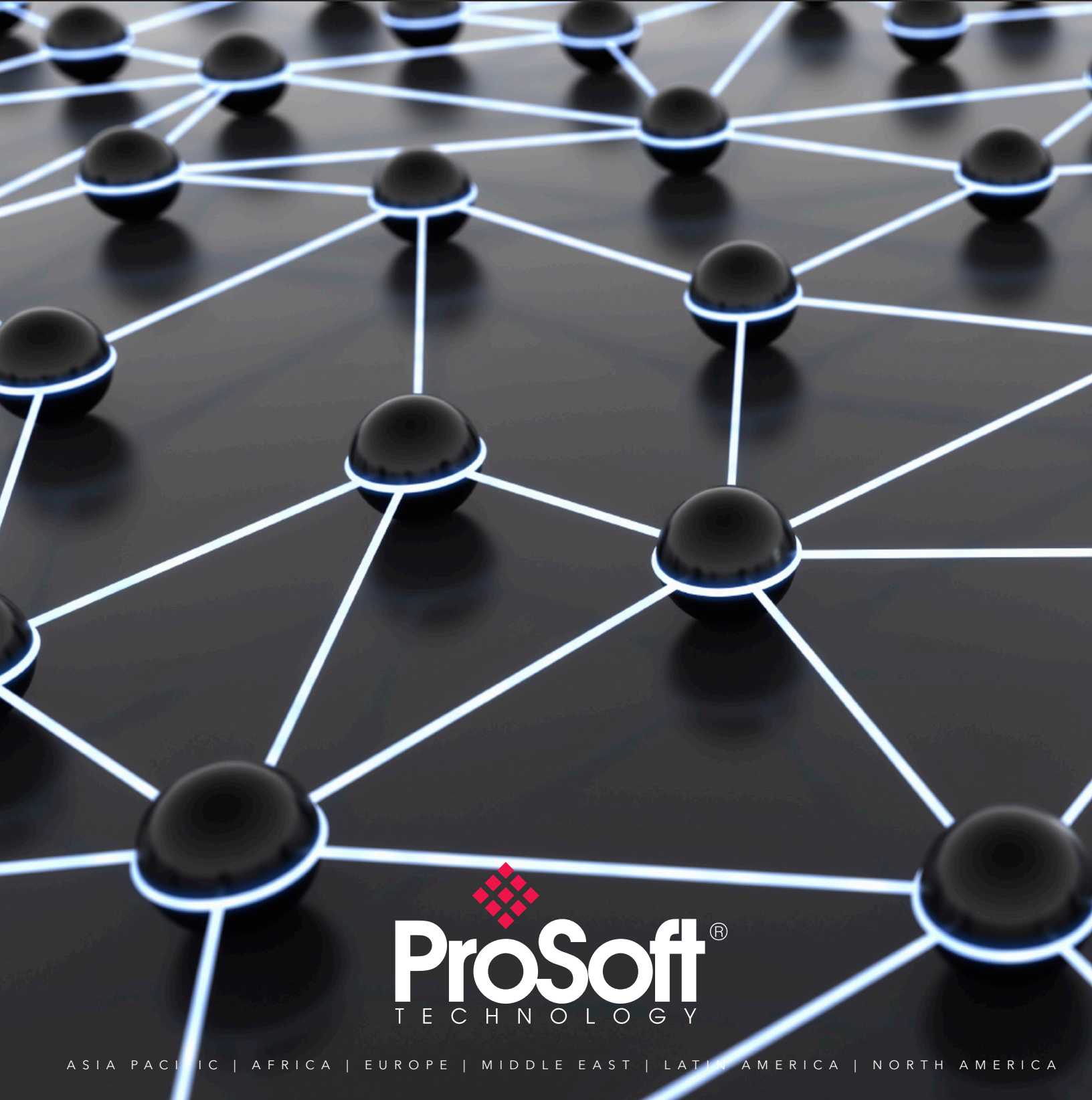


---

# Where Automation CONNECTS

---



  
**ProSoft**<sup>®</sup>  
TECHNOLOGY

ASIA PACIFIC | AFRICA | EUROPE | MIDDLE EAST | LATIN AMERICA | NORTH AMERICA





Hace más de 25 años ProSoft Technology tuvo sus inicios a partir de una necesidad de conectar un PLC de Rockwell Automation<sup>®</sup> a un servidor SCADA basado en Modbus<sup>®</sup>. Desde su garaje, Douglas Sharratt creó un módulo que permite al PLC-5<sup>®</sup> comunicarse a través de Modbus. Este desarrollo condujo a una asociación entre Doug Sharratt y Rockwell Automation, y en 1990 ProSoft Technology fue formalmente incorporada, con Doug como fundador y presidente.

Desde entonces, ProSoft ha lanzado más de 400 productos de comunicación. La compañía fue uno de los primeros proveedores de soluciones inalámbricas industriales, ayudando a los clientes en todo el mundo a conectar equipos. Ahora tenemos oficinas Regionales en Norteamérica, incluyendo México; Francia Malasia y Brasil con gerentes de ventas en muchos países. Nos hemos asociado con una variedad de empresas para ampliar el alcance de nuestras soluciones de comunicación y estamos ayudando a la gente en todo el mundo a obtener beneficios de tecnologías de Internet, garantizamos comunicaciones seguras y fuertes. Nuestro compromiso de ayudar en su viaje IIoT, es evidente en nuestro eslogan, donde la automatización se conecta.

Seguimos ampliando nuestra oferta con una solución innovadora, como nuestro servicio alojado en la nube, ProSoft Connect, que sigue ayudando a sus clientes a obtener sus datos valiosos de automatización, desde donde se encuentren. Ya sea que esté operando una sola planta o tenga una red en todo el mundo, contamos con las soluciones que ayudan a mantener su empresa conectada. ♦

**Tenemos soluciones que mantienen  
a su empresa conectada.**



---

# STRONG partner ships

---

En ProSoft Technology estamos orgullosos de estar asociados con Rockwell Automation, Schneider Electric®, entre otros, ayudando a los usuarios de equipos de automatización de esas empresas a conectarse con dispositivos de protocolos diferentes. Tenemos módulos de chasis y compuertas que incluyen más de 60 combinaciones de protocolos, permitiendo a los clientes conectar varios dispositivos diferentes y controladores, así como modernizar sus sistemas de manera rentable. Seguimos formando nuevas asociaciones para ofrecer soluciones de alto valor que amplían las capacidades de nuestros socios. ❖

---

---

***Seguimos formando nuevas asociaciones  
para ofrecer soluciones de alto valor que  
amplían las capacidades de nuestros socios***



## how our COMMUNICATION SOLUTIONS are used

Las soluciones ProSoft Technology son utilizadas en todo el mundo en una amplia variedad de industrias y aplicaciones. Incluyendo Petróleo y Gas, Alimentos y Bebidas, Aguas/Aguas Residuales, Energía, Automotriz e incluso en Parques de diversiones. Nuestras soluciones están diseñadas para integradores

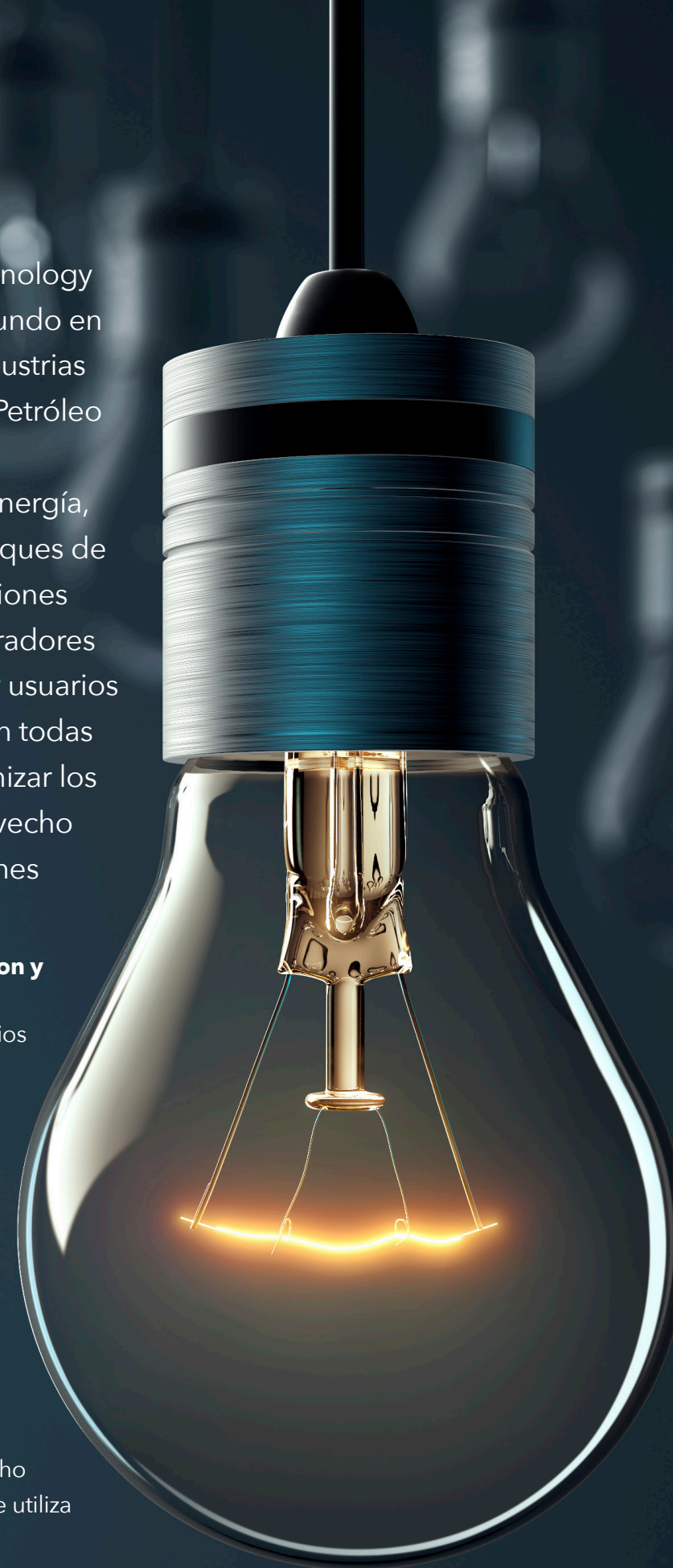
de sistemas, fabricantes de equipos, empresas de ingeniería y usuarios finales. Estamos orgullosos de la innovación que se observa en todas nuestras soluciones, y nos enfocamos cada día en cómo optimizar los recursos de nuestros clientes, ayudando a obtener mayor provecho de sus operaciones. Algunas de nuestras innovadoras soluciones incluyen:

### **Computadores de Flujo Integrado Para Controladores Rockwell Automation y Schneider Electric**

En una configuración tradicional de un multi-well pad, habría necesidad de varios computadores de flujo independiente y RTU. No así con nuestra solución: Muchos clientes simplemente necesitan un computador de flujo en chasis ProSoft que se conecta directamente a la PAC/PLC, lo que ayuda a optimizar la producción de petróleo o gas. Esta solución también permite a los usuarios reducir gastos y costos de mantenimiento.

### **Radios Hotspot Industrial Diseñados Para OT e IT**

Nuestras radios 802.11 cuentan con una red EtherNet/IP™ integrada y un acceso Modbus que permite obtener datos de diagnóstico vía radio en su PAC/PLC. Las radios también tienen soporte SNMP, que permite al personal de TI utilizar sus herramientas estándar. Las radios tienen tiempos de punto de acceso de conmutación ultra-rápido, lo cual es ideal para líneas de producción automotriz, sistemas de almacenamiento de recuperación automatizado y mucho más. Esto asegura que no haya pérdida de puntos críticos de control cuando se utiliza una solución inalámbrica. (continuado)



### **Dos Compuertas de Enlace con Puerto Ethernet Que Ayudan a Aislar Sus Redes**

Nuestras compuertas de enlace de dos puertos permiten a cada protocolo permanecer en su propia subred para aislar el tráfico de red y así permitir únicamente el paso de los datos que usted desea entre sus dispositivos. Esto también evita la molestia de cambiar la dirección IP de cada dispositivo cuando un nuevo sistema OEM necesite ser integrado en la línea existente.

### **Módulos de Desarrollo Linux Para Sistemas ControlLogix® y CompactLogix™**

Nuestros módulos programables C/C++ son utilizados por fabricantes de equipos originales, integradores de sistemas y usuarios finales para resolver aplicaciones que serían difíciles o imposibles utilizando códigos tradicionales PAC/PLC. ❖

***Nuestras soluciones están diseñadas para ayudar a integradores de sistemas, fabricantes de maquinaria, empresas de ingeniería y usuarios finales.***





## MIGRATING & MODERNIZING legacy control equipment

Las actualizaciones de un sistema de automatización son proyectos necesarios que todos los ingenieros en una planta tienen que asumir en algún momento. El desafío es actualizar y reducir al mínimo el tiempo de inactividad programado. Reemplazar los sistemas de control completos requiere una cantidad significativa de tiempo de

inactividad y pone en riesgo la producción si las cosas no salen como se planeó. No tiene que ser así.

Con las soluciones de ProSoft Technology de migración por fases, puede modernizar sus sistemas Legacy a su propio ritmo, trabajando en fases para reducir al mínimo el tiempo de inactividad programado.

Tenemos soluciones para sistemas Allen-Bradley® Remote I/O™ equipo Data Highway Plus™ y sistemas Legacy PLC y DCS. Nuestras soluciones le permiten actualizar sus unidades, terminales PanelView™, adaptadores FLEX™ I/O, y controladores PLC-5 o SLC™ con mínimo tiempo de inactividad. [continuado]

Si usted está reemplazando su sistema Texas Instruments™ 505, serie 800 Modicon® Square D®, o GE Genius™ basado en un PLC E/S con un Rockwell Automation PAC, nuestras innovadoras soluciones permiten a la nuevo PAC controlar su viejo sistema de E/S, permitiéndole actualizar por fases y minimizar los riesgos. También nos podemos comunicar con sus anteriores redes peer to peer, habilitando la nueva PAC para comunicarse con otros PLCs obsoletos.

Si va a actualizar a un sistema PlantPAx™ Rockwell Automation™, tenemos módulos en chasis que permiten a su nuevo sistema controlar el Honeywell IPC 620, Fisher PROVOX, y Moore APACS E/S existentes. Esta solución minimiza el riesgo y puede permitir una actualización casi sin tiempo de inactividad.

Actualizar sus equipos puede parecer una molestia pero con las soluciones ProSoft Technology, usted puede simplificar el proceso y volverlo a poner en marcha rápidamente. ❖



---

# making WORLD WIDE connections

---

Todos tenemos menos tiempo para hacer las cosas, por eso hemos creado una variedad de videos que le guiarán a través de la instalación de nuestros productos paso a paso. Nuestro equipo de soporte técnico es reconocido en todo el mundo: siempre hay alguien disponible en su zona horaria que habla su mismo idioma para apoyarle con cualquier situación que pueda surgir al utilizar un producto ProSoft.

Con una fuerza laboral que envejece, es importante que los nuevos ingenieros estén a la vanguardia, por lo que también tenemos varios videos educativos enfocados en los temas que interesan a nuestros clientes, incluyendo un tutorial Modbus; una guía para el cliente, servidor y mensajería E/S para redes Ethernet; así como consejos para elegir el mejor Wi-Fi y antenas de frecuencia saltante adecuadas y cómo Instalarlos. [continuado]

---

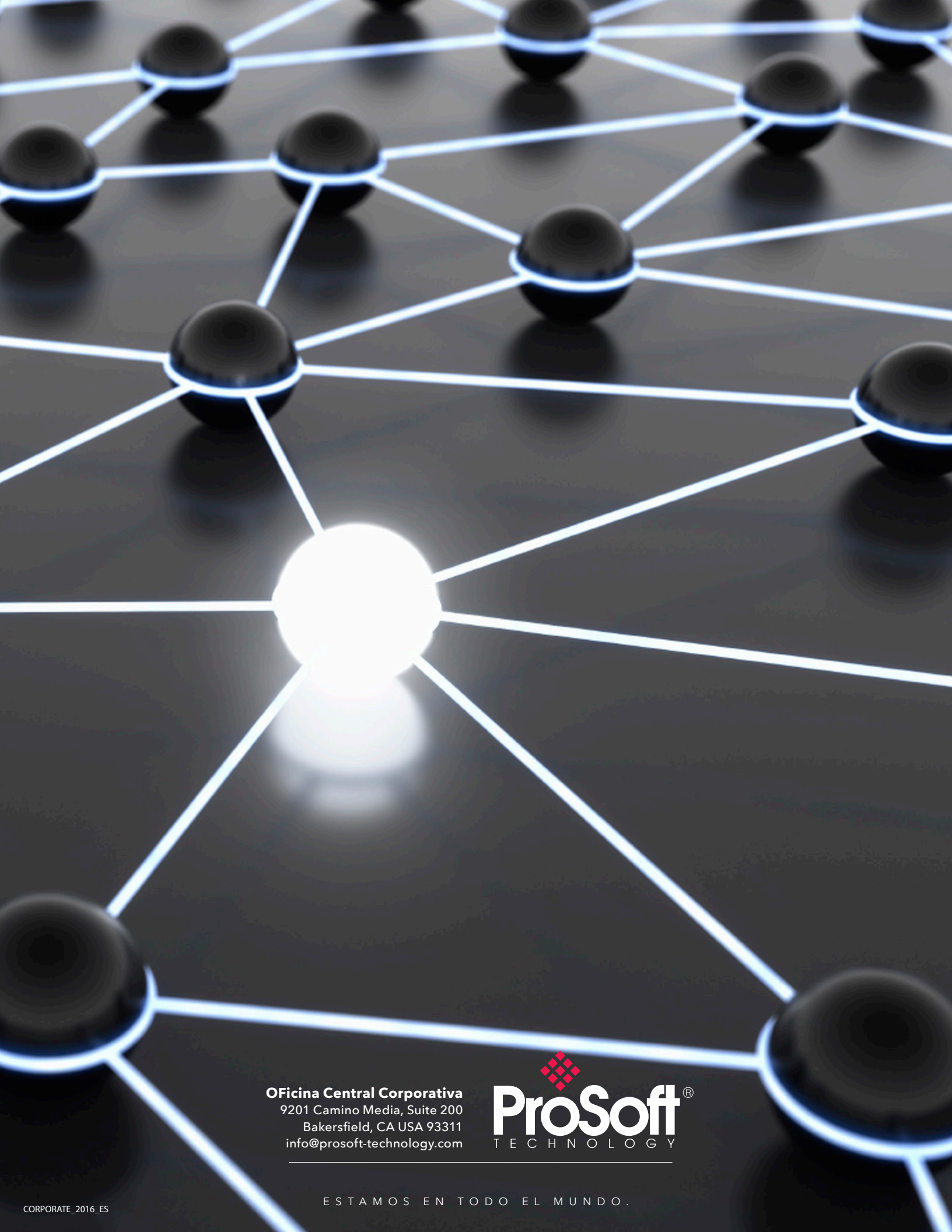
Al tener clientes en todo el mundo, ofrecemos algunos de nuestros videos, folletos y sitios Web, en varios idiomas. A medida que la próxima generación de ingenieros se acerca, estamos listos para comunicarnos con ellos vía LinkedIn, Facebook, Twitter y Google Plus para que puedan escuchar las últimas noticias acerca de nuestras soluciones y conocer cómo nuestros productos ayudan a la gente en todo el mundo. No dude en ponerse en contacto con nosotros a través de nuestros perfiles para saber cómo ProSoft puede ayudarle! ❖

---

**Nuestro equipo de soporte técnico es reconocido en todo el mundo.**







**Oficina Central Corporativa**  
9201 Camino Media, Suite 200  
Bakersfield, CA USA 93311  
[info@prosoft-technology.com](mailto:info@prosoft-technology.com)

  
**ProSoft**<sup>®</sup>  
TECHNOLOGY